



Министерство образования Белгородской области  
ОГАПОУ «Старооскольский техникум технологий и  
дизайна»



# Опыт эксплуатации мягкой кровли в зимний период

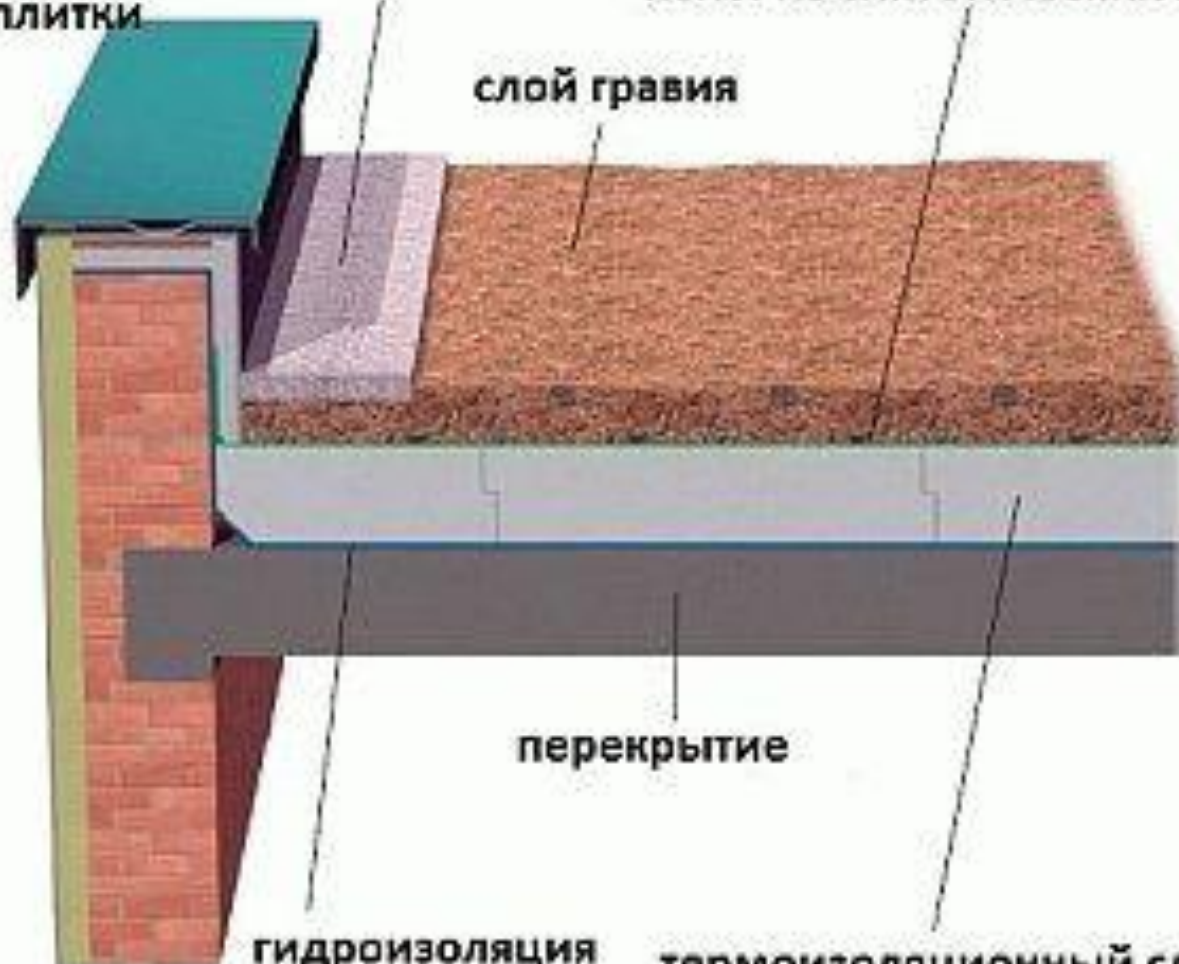


2022 год

защитный (пригружающий) слой  
инверсионной кровли например из  
тротуарной плитки

холст из синтетических волокон

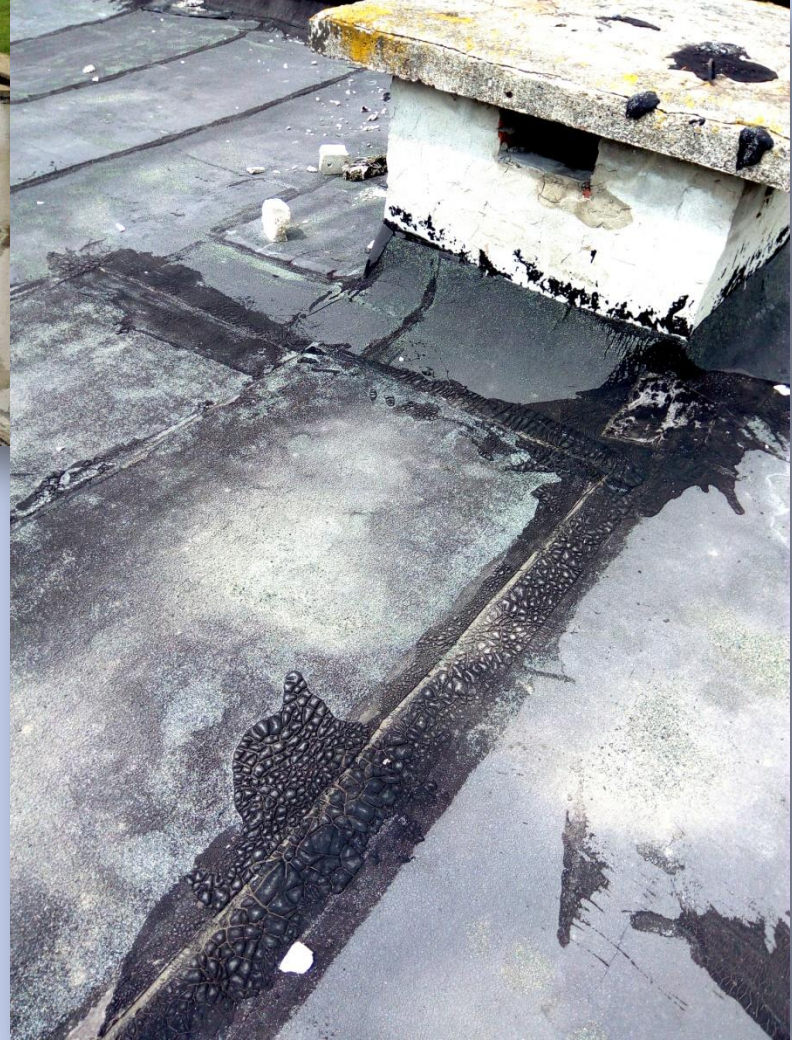
слой гравия

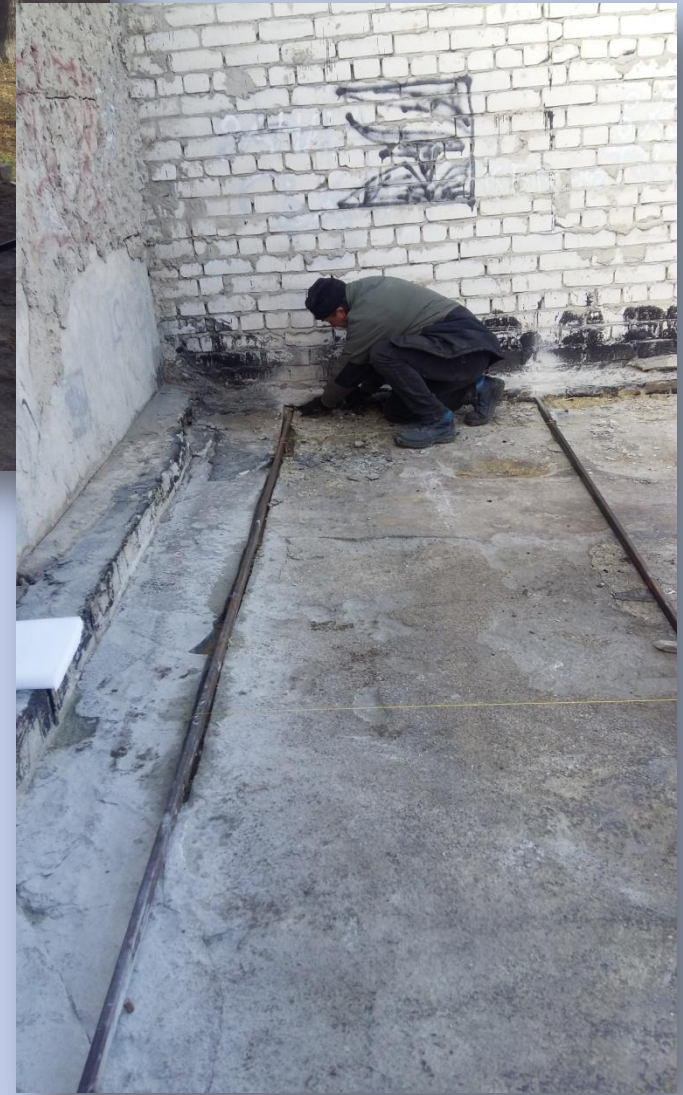


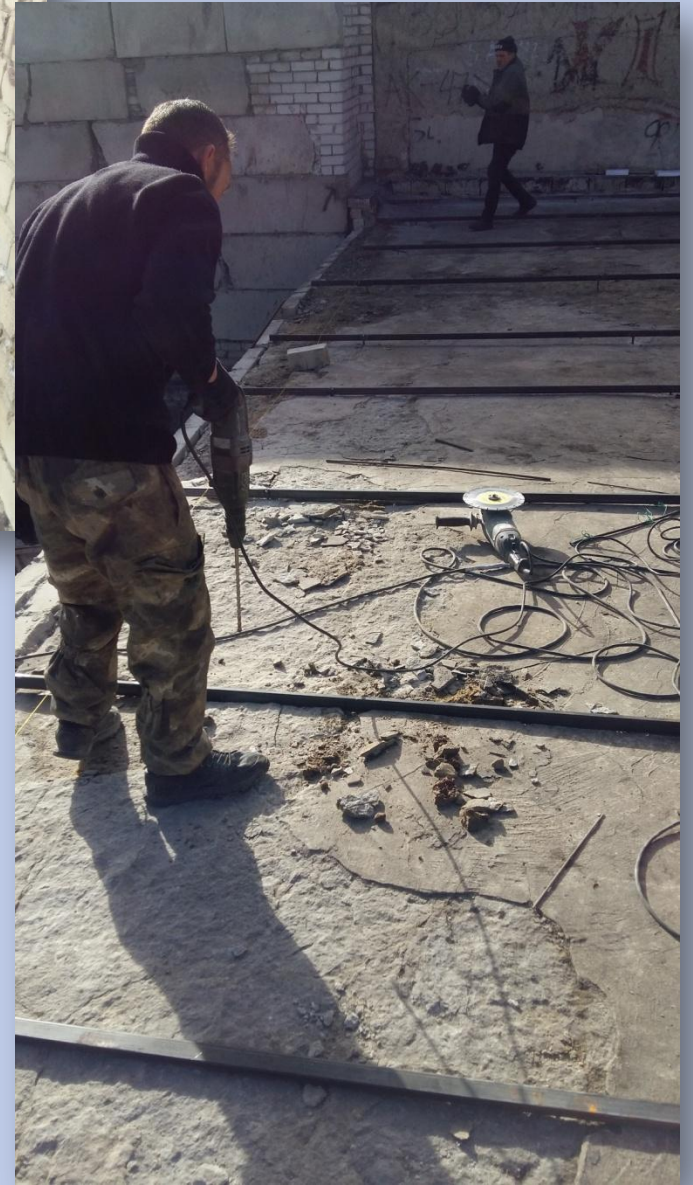
перекрытие

гидроизоляция

термоизоляционный слой







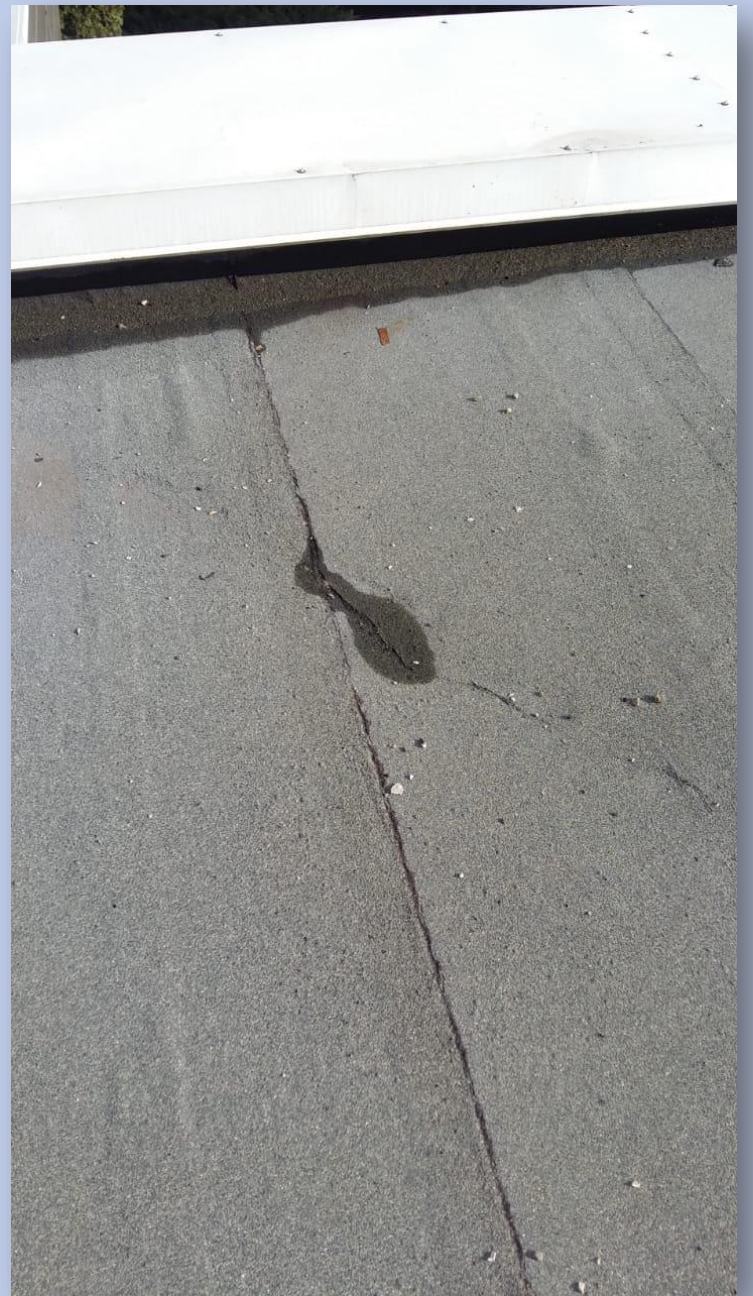














**СПАСИБО ЗА ВНИМАНИЕ**